



# BRANDING GUIDELINES





# INTRODUCTION

A strong brand has a recognisable and uniform corporate identity. This manual contains the branding guidelines for the correct use of the Eurol logo, the colors, the fonts, photography and other corporate identity elements.

You will also find examples of the correct use of the corporate identity on various applied designs such as advertisements, brochures, banners and flyers. If you have any questions about our corporate identity, please contact the marketing department via [marketing@eurol.com](mailto:marketing@eurol.com).

|     |                   |    |
|-----|-------------------|----|
| 1.  | Introduction      | 3  |
| 2.  | Basic elements    |    |
| 2.1 | Logo              | 4  |
| 2.2 | Wave              | 14 |
| 2.3 | Colour            | 16 |
| 2.4 | Typography        | 18 |
| 2.5 | Photography       | 20 |
| 3.  | Applications      | 22 |
| 4.  | Campagne Energize | 28 |



A

Distance URL  
20% logo height

EUROL.COM

A



## LOGO

Eurol has three logo variants

### Shield-logo

The shield logo is the most recognisable element of the Eurol corporate identity. This logo is the default.

### Shield-logo with slogan

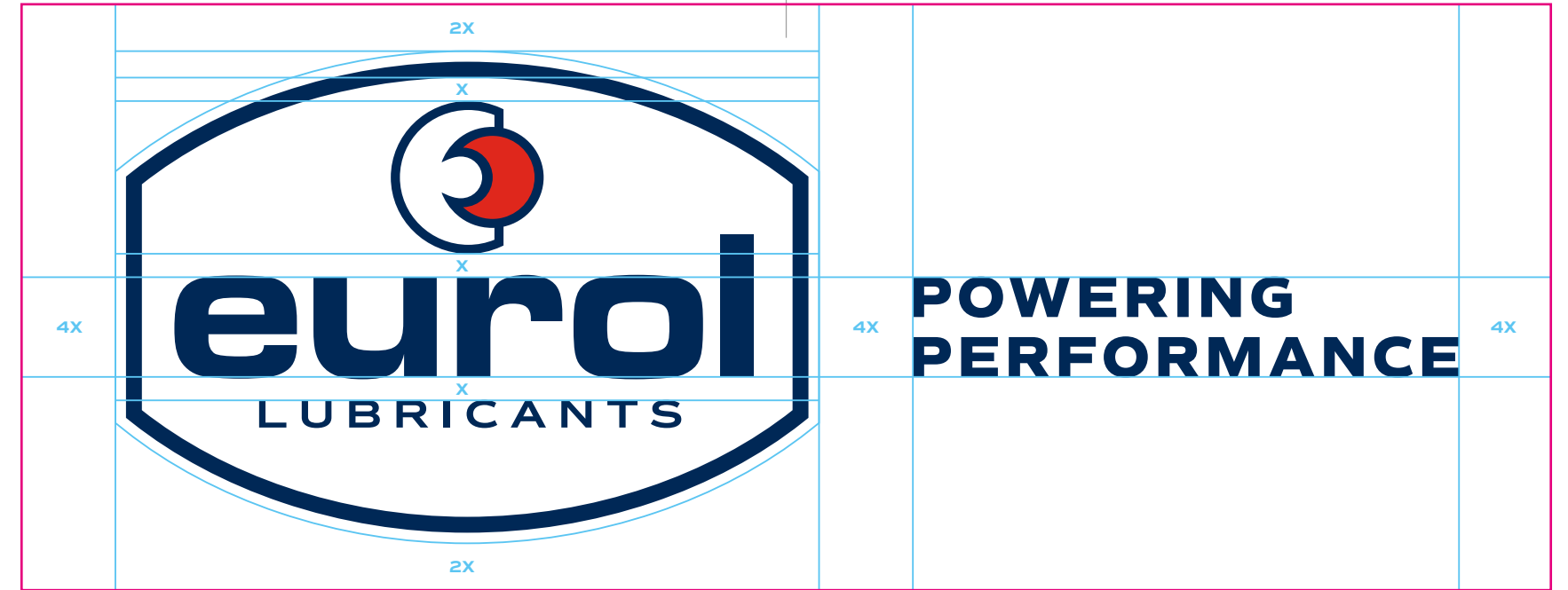
The logo with the slogan 'Powering Performance' is used as a final element when there is enough space available, like on the back of a brochure, business card or trailer.

### Landscape logo

This logo may only be used in exceptional cases if not enough space is available for the shield-logo. To be used for wide applications such as leg and sleeve patches on clothing, billboards and exceptionally on sponsor vehicles.



Bounding box. Do not place any items in this area





Do not rotate



Do not stretch



Do not deconstruct



Do not deconstruct



Do not colorise



Do not use wrong colours



Do not deconstruct



Do not use outlines

|  |  |
|--|--|
| Eurol-Logo-FC  | Eurol-Logo-PMS295+485  |
|   |   |
| Eurol-Logo-PMS295  | Eurol-Logo-Diap  |
|   |   |
| Eurol-Logo-Black   | Eurol-Logo-RGB   |
|  |  |

|  |  |
|--|--|
| Eurol-Logo+Slogan-FC   | Eurol-Logo+Slogan-FC-Text-White  |
|   |   |
| Eurol-Logo+Slogan-PMS295+485   | Eurol-Logo+Slogan-PMS295+485-Text-White  |
|   |   |
| Eurol-Logo+Slogan-PMS295   | Eurol-Logo+Slogan-Diap   |
|  |  |

|  |  |
|--|--|
| Eurol-Logo+Slogan-Black  | Eurol-Logo+Slogan-RGB  |
|   |   |
|  |  |
|  |  |
| Eurol-Landscape-Logo-Black   | Eurol-Landscape-Logo-RGB   |
|  |  |

|  |  |
|--|--|
| Eurol-Landscape-Logo-FC  | Eurol-Landscape-Logo-FC-Text-White   |
|   |   |
| Eurol-Landscape-Logo-PMS295+485  | Eurol-Landscape-Logo-PMS295+485-Text-White   |
|   |   |
| Eurol-Landscape-Logo-PMS295  | Eurol-Landscape-Logo-Diap  |
|  |  |



# WAVE

The wave is a recognisable element of the Eurol corporate identity. It is a pattern of lines and symbolises the dynamics of Eurol. The lines can differ in colour and direction.

## Corporate wave

On a white or light background use the normal variant and on a blue or coloured background use the diapositive variant. The wave can be cut on the left or right side. This can be determined on a case-by-case basis.

## Usage

We apply the wave to all corporate media with large surfaces where full surface photography is less suitable. Think of exhibition walls, company cars and trucks or sponsor vehicles.



### Bewezen kwaliteit

Onze producten dragen de absolute goedkeuring van voorname motorvoertuigfabrikanten. Het gebruik van Eurol producten in de motor- en autosport, waaronder Dakar, is het tastbare bewijs voor onze hoge kwaliteitsnormen. Dit bewijzen we iedere keer weer in onze partnerships met professionele teams. Wij zijn rechttoe, rechtaan en ondernemen vanuit vertrouwen. Dat is en blijft de kracht van Eurol. Voor nu en in de toekomst.



### Praktijktesten

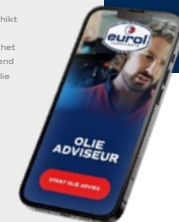
Onze producten zijn uitvoerig getest in heavy duty omstandigheden bij sponsorteams en bij onze klanten. Daarbij ligt de focus op slijtagebescherming, kostenbesparing en een betere bedrijfsvoering. Wij delen graag onze kennis met u. Op onze website vindt u diverse praktijkcases waarin klanten vertellen over hun ervaring met onze smeermiddelen en wat hen dat in de praktijk oplevert. Kijk op [www.eurol.com](http://www.eurol.com) voor meer informatie.

### Olieadviseur

Weten welke truck & transport smeermiddelen geschikt zijn voor uw vrachtwagen? Gebruik dan de Eurol Olieadviseur om de juiste producten te vinden. Voer het merk en type vrachtwagen in en u krijgt direct passend productadvies: niet alleen op het gebied van motorolie maar voor vrijwel alle typen vloeistoffen.



[www.eurol.com/olie-adviseur](http://www.eurol.com/olie-adviseur)



EMPOWERING PERFORMANCE

EUROL.COM

Eurol B.V., Energistraat 12, Nijverdal, The Netherlands, +31 548 6371 65



## TRUCK & TRANSPORT

Smeermiddelen



EUROL.COM



## OVER EUROL

De techniek is de toekomst. Zonder techniek is er geen innovatie. Zonder innovatie is er geen vooruitgang. Bij Eurol weten we dat als geen ander. En vooruit gaan we. Al sinds 1977 ontwikkelen en produceren we smeermiddelen en technische vloeistoffen. Opgericht door Johan Pfeiffer met een creatieve pioniersgeest en een gezonde dosis lef. Die kwaliteiten brachten hem ver en zijn nog steeds verweven in ons familiebedrijf. 'Durven doen' is nog altijd hetgeen waar dagelijks aan wordt gewerkt met een ambitie om datgene te brengen wat onze klanten nodig hebben. In al die jaren hebben we ons ontwikkeld als betrouwbare specialist en onafhankelijke producent in smeermiddelen en technische vloeistoffen. Met onze eigen Research en Development engineers is er een continue focus op kwaliteit, duurzaamheid en innovatie. Zo helpen we onze afnemers het allerbeste te halen uit hun voertuigen, machines en producten. Want zonder de juiste smering is er geen

optimale prestatie. We hebben daarvoor alles in eigen huis en blijven we innoveren om topklasse producten te bieden. Met distributie in meer 90 landen wereldwijd hebben we onze footprint duidelijk neergezet.

# COLOUR



## Primary colours

### Eurol Blue

FC C100 M63 Y00 K67  
PMS 295 C  
RAL 5003 Saphirblau  
RGB R00 G40 B88  
HEX 002858

### Eurol Red

CO M95 Y100 K0  
485 C  
3028 Reinrot  
R218 G43 B31  
da2b1f

## Spot colours

### Grey Specialty

C16 M11 Y11 K27  
Cool Grey 6 C  
9006 Weißaluminium  
R168 G168 B170  
a8a8aa

### Grey Typography

C40 M30 Y20 K66  
Cool Grey 10 C  
7015 Schiefergrau  
R80 G83 B90  
50535a

### Blue Highlight

C84 M44 Y00 K00  
2174 C  
5015 Himmelblau  
R14 G122 B191  
Oe7abf

Eurol blue highlight

# TITLE IS SET IN CAPITALS

Subheading in lower case and  
if needed more than one line

Ut omnitem ab incitem dus eos volorer rovidem re nihilliam  
et la serferro moluptatur alic te nectatet, con porepraero  
consequi ut porum quiassi officat emporum iliquam quatem  
cum vitatus enda dit provideles magnimus etum accab incto  
quunt.

Dis et verspedi imus velique volorat ommodi dollendae  
restiumquis eaquiaspeles delenistrum eos soluptiae nis  
min periat quid utem nus, occab iusam evenditas maximus,  
audaes iditates eos earitia autem re mo blaborp orerfer  
chilibus.

Title/heading 30 pt  
Leading 27 pt

Gap  
1 x subheading line

Subheading 15 pt  
Leading 16,5 pt

Gap  
1 x bodytext line

Body text 10 pt  
Leading 18 pt

Commuters Sans Regular

abcdefghijklm

nopqrstuvwxyz

ABCDEFGHIJKLM

NOPQRSTUVWXYZ

1234567890

Commuters Sans ExtraBold

abcdefghijklm

nopqrstuvwxyz

ABCDEFGHIJKLM

NOPQRSTUVWXYZ

1234567890

# TYPOGRAPHY

We prefer to use the font 'Commuters Sans'. We  
apply this in three different variants, Regular,  
SemiBold and ExtraBold. If this font is not available  
we use Arial.

## Basics

Plain text: Commuters Sans Regular · Lower case

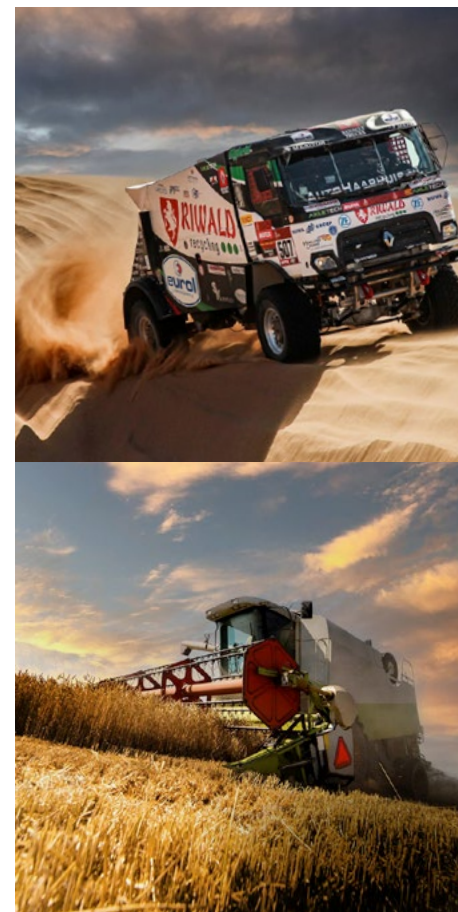
Titles/headings: Commuters Sans ExtraBold · Capitals

Subheads: Commuters Sans ExtraBold · Lower case

## Exceptions

For Russian text use Arial Cyr Regular.

For Chinese text use Noto Sans Traditional Chinese.



# PHOTOGRAPHY

The photography is full of dynamics due to a low point of view, slanting lines and splashing dust or other out-of-focus elements.

The machine, vehicle or car comes out best. Your eye is drawn to it. This already works well for racing photography but can also work well for the other segments. This way we achieve a recognisable, consistent visual language.

### Premium kwaliteit

Onze producten zijn wereldwijd in meer dan 80 landen verkrijgbaar, waar onze partners kunnen vertrouwen op uitgebreide ondersteuning om ons merk verder te ontwikkelen. Dankzij onze moderne productiefaciliteit zijn we in staat tot een premium kwaliteit te leveren. Onze producten voldoen aan de laatste specificaties en dragen de goedkeuringen van vooraanstaande OEM's. Het gebruik van Eurol producten in de gemotoriseerde sport, waaronder de Dakar Rally, geeft het Eurol merk internationale bekendheid. Deze zwaarste rally ter wereld is het ultieme bewijs voor Eurol's kwaliteit en de perfecte omgeving om onze producten door te ontwikkelen en te verbeteren.

### Kwaliteit zit in ons DNA

Het 'Eurol House of Excellence'. Kwaliteitsprogramma draagt bij aan de continue ontwikkeling van onze mensen en de processen. Dankzij onze ISO 9001 certificering zijn we in staat om bedrijfsprocessen te structureren, te verbeteren en te borgen. Met het ISO 14001 certificaat bewaken we ons milieu- en duurzaamheidsbeleid. Daarnaast zijn we ISO 21469 gecertificeerd, wat betekent dat wij voldoen aan de norm voor hygiëne eisen van olie- en smeermiddelen met incidenteel voedselcontact. De 'Quality is in our nature' belofte staat bij alle medewerkers van

- full-servicebenadering met smeermiddelen, technische vloeistoffen, reinigings- en onderhoudsproducten.
- Snelle levertijd dankzij onze grote voorraad.
- Onze R&D specialisten zijn continu bezig met de ontwikkeling en verbetering van producten en technologieën.

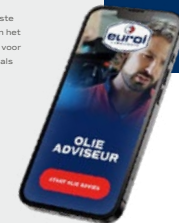
Eurol centraal: met passie zetten we ons in om voertuigen en machines onder alle omstandigheden de perfecte smering te geven. De kracht van Eurol? Onze hoogwaardige producten, het uitgebreide serviceprogramma, de flexibele instelling en snelle leveringen, waarbij ook klantspecifieke producten ontwikkeld worden. Als totaalleverancier heeft Eurol een full-service benadering met een compleet productportfolio smeermiddelen, technische vloeistoffen, reinigings- en onderhoudsproducten.

### Olleadviseur

Gebruik de olleadviseur op onze website voor het juiste productadvies voor uw voertuig. Na het invoeren van het merk en type voertuig, krijgt u direct productadvies voor alle vloeistoffen. De olleadviseur is ook verkrijgbaar als app voor Android en Apple besturingssystemen.



[www.eurol.com/olie-adviseur](http://www.eurol.com/olie-adviseur)



## BEWEZEN KWALITEIT

WINNAAR DAKAR 2022

### Topprestaties

In de professionele gemotoriseerde sport worden de hoogste eisen gesteld aan smeermiddelen. Onze verschillende nationale en internationale activiteiten in de rallysport, FIA WTCC, Dakar Rally, truck racing, motorsport en drag racing zijn het bewijs dat onze producten optimaal presteren in uiteenlopende omstandigheden.

### Eurol bandit

bij tractorpulling gaat het om snelheid in combinatie met extreme krachten. Het Eurol Bandit team gebruikt in test al vele jaren onze heavy duty smeermiddelen. De tractor is voorzien van twee V8-Keith Black motoren die elk goed zijn voor 2.000 pk. De tractor wordt voortdurend doorontwikkeld en draait mee in de top van Nederlandse en Europese kampioenschappen.



PHOTO: DUTCH-2019 JUNE



LOGO

Bosch Car Service  
Theunissen B.V.

Apeldoornseweg 166A  
6731 SC Otterlo  
0318-591276  
[www.autotheunissen.nl](http://www.autotheunissen.nl)

## AGRI & GRONDVERZET

Smeermiddelen



EUROL.COM



Outside brochure

# APPLICATIONS



Eurol is de grootste onafhankelijke smeermiddelen-fabrikant in Nederland. Al meer dan 40 jaar produceren en verkopen wij een complete range smeermiddelen, additieven, koelvloeistoffen, technische vloeistoffen en reinigingsproducten voor uiteenlopende segmenten waaronder de sector agri en grondverzet.

### Eurol specialty

Het streven naar optimale prestaties onder de meest extreme omstandigheden heeft geleid tot de ontwikkeling van onze high-tech Eurol Specialty smeermiddelen. Door onze maatwerk aanpak en innovatieve Eurol SYNGIS Technology garanderen wij een verhoging van de productiecapaciteit, lagere onderhoudskosten en een verlaging van de energiekosten. Kijk op onze website voor diverse praktijkcases en meer informatie over toepassing van Eurol Specialty in de agrarische sector en grondverzet.



[www.eurospecialty.com](http://www.eurospecialty.com)



### Motoroliën

Eurol biedt een complete range aan volsynthetische, semi-synthetische en minerale motoroliën. Deze motoroliën zijn breed inzetbaar in de agrarische sector en grondverzet. De speciale samenstelling van basisoliën en additieven zorgt voor een optimale bescherming. Zowel bij hoge als lage temperaturen zorgt een stabiele smeerfilm voor een goede bescherming tegen slijtage.



### Hydraulische oliën

Eurol heeft een uitgebreid assortiment hydraulische oliën in het assortiment, waaronder voor agrarische en grondverzetvoertuigen. Deze hydraulische oliën beschermen uw systeem tegen slijtage, corrosie en roestvorming. Bewaakt de kans dat de hydraulische olie in het milieu terecht komt of in aanraking komt met voedingsmiddelen? Dan biedt Eurol een range biologisch afbreekbare en fotograafolie oliën.



### STOU

Voor verschillende toepassingen in uw tractor of landbouwvoertuig. biedt Eurol een range universeel, multi-grade tractoroliën (Super Tractor Oil Universal, STOU) voor toepassing in de motor, transmissie en het hydraulisch systeem. Deze synthetische, semi-synthetische en minerale oliën bieden een perfecte bescherming tegen corrosie, oxidatie en slijtage onder extreme omstandigheden.



### UTTO

Eurol biedt een breed assortiment aan oliën (Universal Tractor Transmission Oil, UTTO) voor transmissies, vloeistofkoppelingen, stuurbevestiging en hydraulische, oliegevoelige rem- en koppelingssystemen van agrarische en industriële tractoren. Met deze oliën levert u uw machine of voertuig topprestaties, zelfs onder de zwaarste omstandigheden.



### Transmissieoliën

Onze volsynthetische, semi-synthetische en minerale transmissieoliën garanderen een uitstekende bescherming van uw transmissie en vindaandrijving, zelfs onder de zwaarste bedrijfsomstandigheden en schoklasten. De producten beschermen tegen slijtage en corrosie en zijn bestand tegen wisselende temperaturen. Ook voor zowel automatische transmissies als DCT's en CVT's bieden wij een breed productassortiment.



### Koelvloeistoffen

Eurol heeft een uitgebreid assortiment koelvloeistoffen zonder rijkstet, amines en fosfaten. Ze geven maximale bescherming tegen corrosie en taalen de verschillende legingen en materialen in het koelsysteem niet aan.



### Vetten en sprays

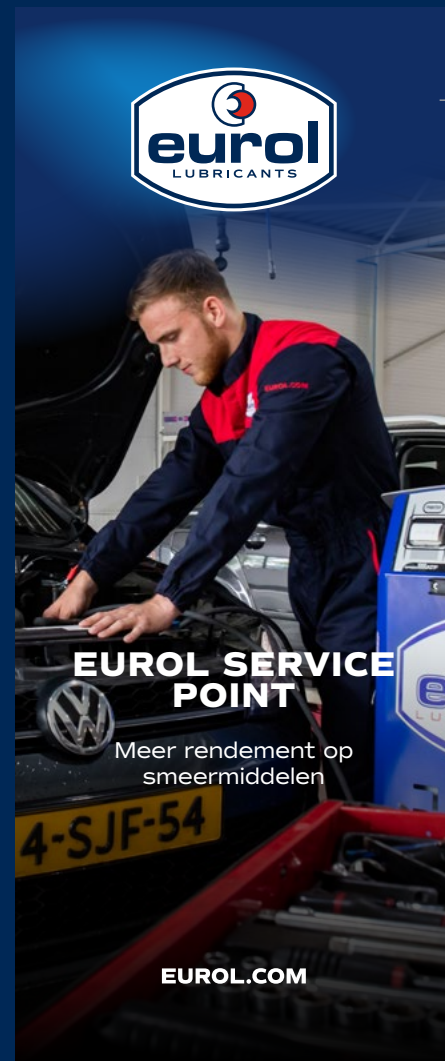
Voor vrijwel iedere toepassing is er een spray met hoogstaande eigenschappen op het gebied van smering, onderhoud, reiniging of bescherming. We bieden daarnaast een complete lijn vetten voor uiteenlopende toepassingen met speciale hechtingseigenschappen bij zowel lage als hoge temperaturen. Deze vetten presteren optimaal onder droge en natte omstandigheden en bij hoge drukbelastingen.



### AdBlue

een groot deel van de moderne dieselloze voertuigen maakt gebruik van AdBlue. Eurol heeft een AdBlue voor het behandelen van uitlaatgassen in het SCR-systeem om zo aan de emissie-eisen te voldoen. Eurol AdBlue voldoet aan de ISO 22241 norm en is verkrijgbaar in verschillende verpakkingsformaten.

Inside brochure



Roll-up banner.  
For readability on eye height the logo is positioned at the top.

Action flyer.  
If the publication is action based the design stands out through a white background.



#### Advertisement A4

#### Photography

The photography must be dynamic. This will be achieved due to a low point of view, oblique lines and splashing dust or other out-of-focus elements.

#### Wave

The wave functions as a border between photo and text.

#### Text

Title, subhead and bodytext are located together.

#### Typography

Title: Commuters Sans ExtraBold · Capitals · Font size X · Leading 90%.

Subhead: Commuters Sans Regular · Lower case · Font size 50% van X · Leading 110%.

Space between title and subheading is equivalent to one sentence line.

Bodytext: Commuters Sans Regular · Lower case · Font size 9 pt · Leading 180%.

Dependant of the item in use the font size can vary.

#### Space for dealer information

LOGO    Bedrijfsnaam    Straatnaam 111    0000 000 000  
2222 00 Plaatsnaam    www.internetadres.nl



Email signature

Advertisement banner online



Side of trucktrailer



Backside of trucktrailer



The Energize symbol is a combination of a cursive text and some elements from the Eurol wave

### Basics

We always apply the Energize symbol to photography. Where possible, part of the subject in the photo is applied cutout over the symbol.

### Energize your...

Energize is followed by one of the four brand values of Eurol: quality, sustainability, innovation, brand experience. This follow-up focuses on the subject in the photo.

- Energize your champions
- Energize your performance
- Energize your durability
- Energize your production

### Typography

The brand value is set in Commuter Sans Semibold. The font size of the succession is not fixed. This depends on the size of the publication. Readability determines the size.



## CAMPAIGN ENERGIZE

Energize is a campaign style that you can apply to different designs within the corporate identity. If you want to work with this style, please contact the marketing department at [marketing@eurol.com](mailto:marketing@eurol.com)

